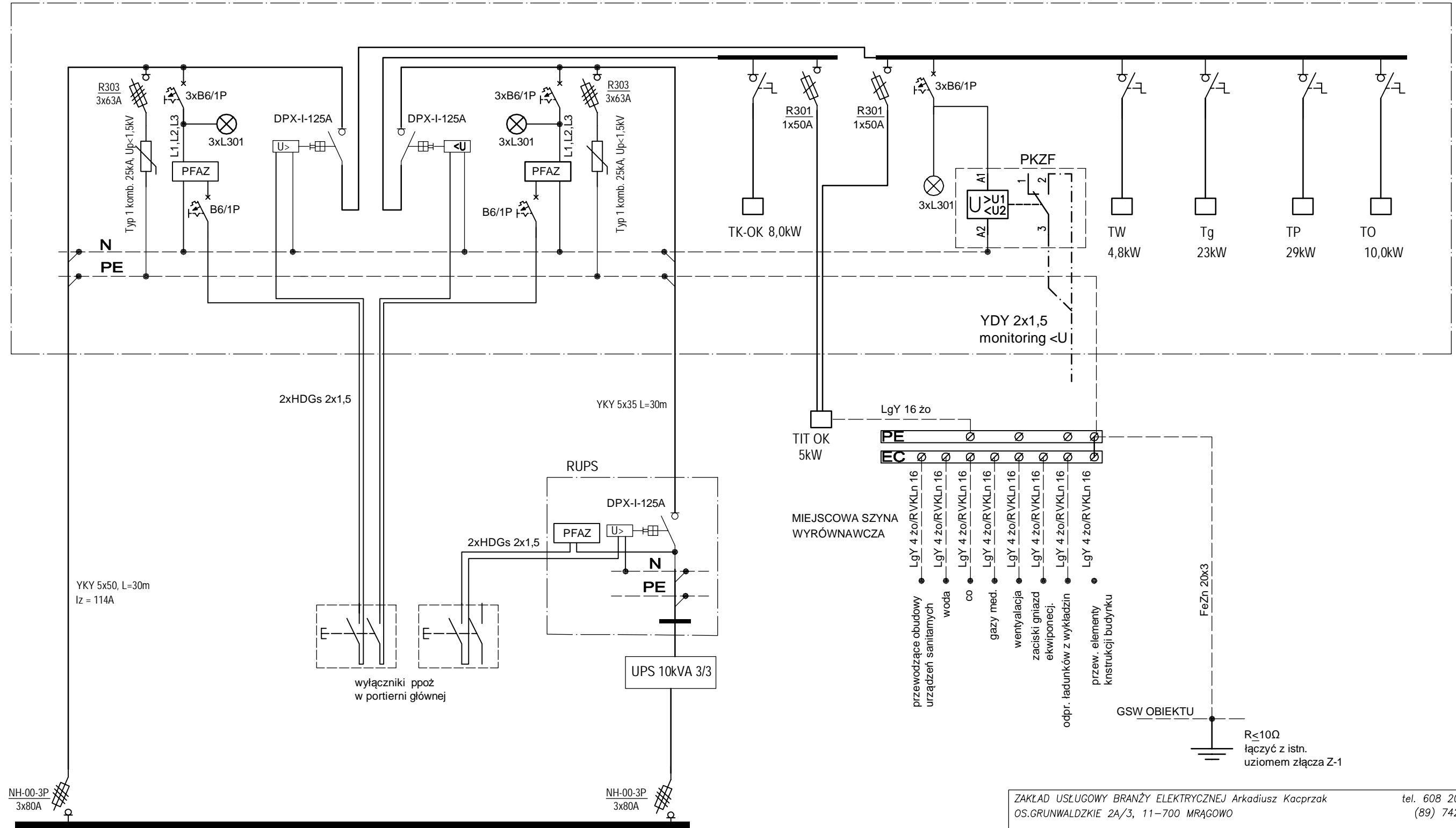
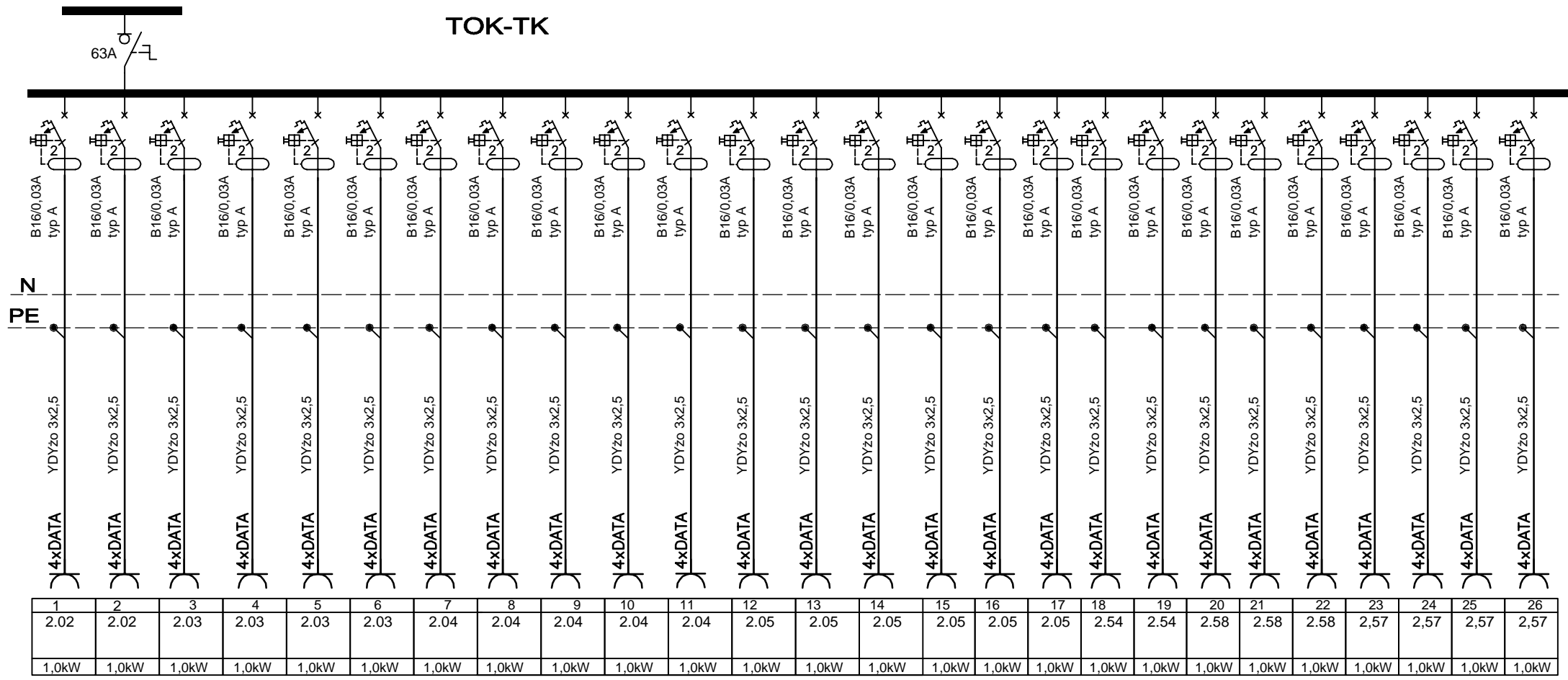


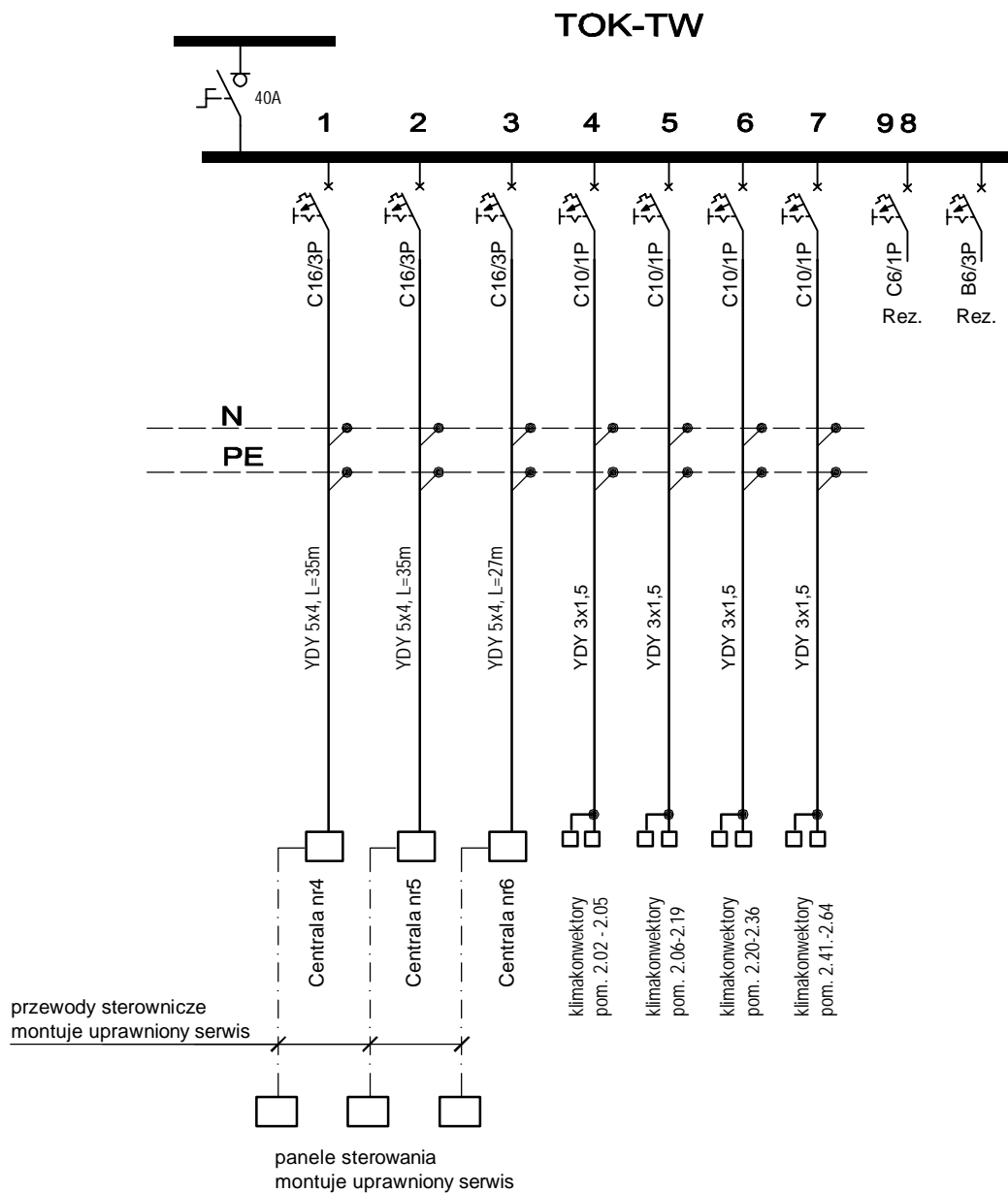
TOK



ZAKŁAD USŁUGOWY BRANŻY ELEKTRYCZNEJ Arkadiusz Kacprzak OS.GRUNWALDZKIE 2A/3, 11-700 MRĄGOWO		tel. 608 201 861 (89) 742 5721
Nazwa projektu: Przebudowa i modernizacja pomieszczeń II piętra - skrzydło zachodnie Oddziału Kardiologicznego		
Adres: WOJEWÓDZKI SZPITAL SPECJALISTYCZNY W OLSZTYNIE, UL. ŻOŁNIERSKA 18		
Inwestor: WOJEWÓDZKI SZPITAL SPECJALISTYCZNY W OLSZTYNIE, UL. ŻOŁNIERSKA 18		
Branża: INSTALACJE ELEKTRYCZNE		Stadium: PROJEKT WYKONAWCZY
Temat: SCHEMAT ZASILANIA		Skala: -----
Projekt wykonał: mgr inż. Arkadiusz Kacprzak upr. bud. Nr WAM/0028/POOE/07		Rys. nr: E1
Projekt sprawdził: mgr inż. Ryszard Gałązka upr. bud. Nr WAM/0084/PWOE/07		DATA: 29-10-2015



ZAKŁAD USŁUGOWY BRANŻY ELEKTRYCZNEJ Arkadiusz Kacprzak OS.GRUNWALDZKIE 2A/3, 11-700 MRĄGOWO		tel. 608 201 861 (89) 742 5721
Nazwa projektu: Przebudowa i modernizacja pomieszczeń II piętra - skrzydło zachodnie Oddziału Kardiologicznego		
Adres: WOJEWÓDZKI SZPITAL SPECJALISTYCZNY W OLSZTYNIE, UL. ŻOŁNIERSKA 18		
Inwestor: WOJEWÓDZKI SZPITAL SPECJALISTYCZNY W OLSZTYNIE, UL. ŻOŁNIERSKA 18		
Branża: INSTALACJE ELEKTRYCZNE		Stadium: PROJEKT WYKONAWCZY
Temat: SCHEMAT TK-OK		Skala : -----
Projekt wykonał: mgr inż. Arkadiusz Kacprzak upr. bud. Nr WAM/0028/POOE/07		Rys. nr: E2
Projekt sprawdził: mgr inż. Ryszard Gałązka upr. bud. Nr WAM/0084/PWOE/07		DATA: 29-10-2015



ZAKŁAD USŁUGOWY BRANŻY ELEKTRYCZNEJ Arkadiusz Kacprzak
OS.GRUNWALDZKIE 2A/3, 11-700 MRĄGOWO

tel. 608 201 861
(89) 742 5721

Nazwa projektu: Przebudowa i modernizacja pomieszczeń II piętra
- skrzydło zachodnie Oddziału Kardiologicznego

Adres: WOJEWÓDZKI SZPITAL SPECJALISTYCZNY W OLSZTYNIE, UL. ŻOŁNIERSKA 18

Inwestor: WOJEWÓDZKI SZPITAL SPECJALISTYCZNY W OLSZTYNIE, UL. ŻOŁNIERSKA 18

Branża: INSTALACJE ELEKTRYCZNE

Stadium: PROJEKT WYKONAWCZY

Temat: SCHEMAT TW

Skala : -----

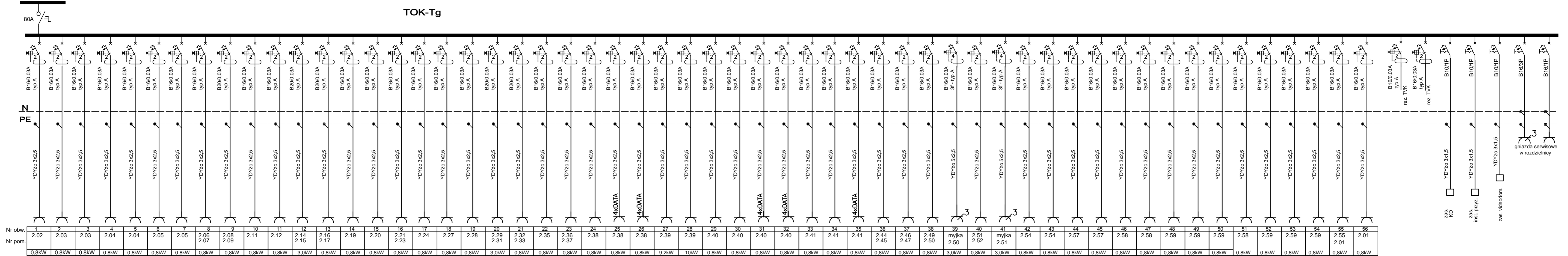
Projekt wykonął: mgr inż. Arkadiusz Kacprzak
upr. bud. Nr WAM/0028/POOE/07

Rys. nr:
E3

Projekt sprawdził: mgr inż. Ryszard Gałązka
upr. bud. Nr WAM/0084/PWOE/07

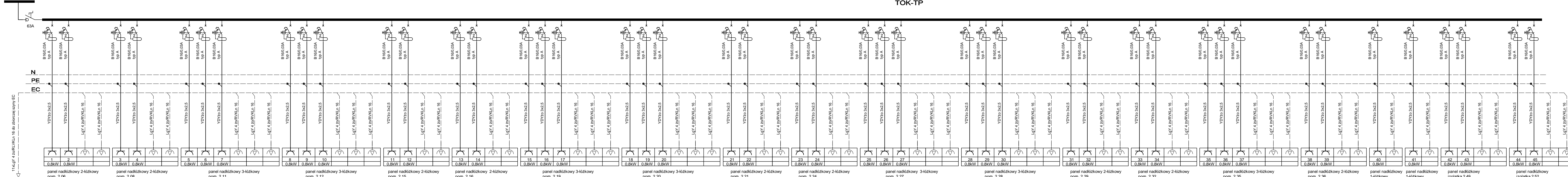
DATA:
29-10-2015

TOK-Tg



ZAKŁAD USŁUGOWY BRANŻY ELEKTRYCZNEJ Arkadiusz Kacprzak OS.GRUNWALDZKIE 2A/3, 11-700 MRAĆOWO		tel. 608 201 861 (89) 742 5721
Nazwa projektu:	Przebudowa i modernizacja pomieszczeń II piętra - skrzydło zachodnie Oddziału Kardiologicznego	
Adres:	WOJEWÓDZKI SZPITAL SPECJALISTYCZNY W OLSZTYNIE, UL. ŻOŁNIERSKA 18	
Inwestor:	WOJEWÓDZKI SZPITAL SPECJALISTYCZNY W OLSZTYNIE, UL. ŻOŁNIERSKA 18	
Branża:	INSTALACJE ELEKTRYCZNE	Stadium: PROJEKT WYKONAWCZY
Temat:	SCHEMAT Tg	Skala : -----
Projekt wykonał:	mgr inż. Arkadiusz Kacprzak upr. bud. Nr WAM/0028/PWOE/07	Rys. nr: E4
Projekt sprawdził:	mgr inż. Ryszard Gałązka upr. bud. Nr WAM/0084/PWOE/07	DATA: 29-10-2015

TOK-TP



11kV 4, 2xR/V/K/Ln 16 do zbiorczej szynki EC

1	2	3	4	5	6	7	8	9	10	11	12	13	14	15	16	17	18	19	20	21	22	23	24	25	26	27	28	29	30	31	32	33	34	35	36	37	38	39	40	41	42	43	44	45				
0,8kW	0,8kW	0,8kW	0,8kW	0,8kW	0,8kW	0,8kW	0,8kW	0,8kW	0,8kW	0,8kW	0,8kW	0,8kW	0,8kW	0,8kW	0,8kW	0,8kW	0,8kW	0,8kW	0,8kW	0,8kW	0,8kW	0,8kW	0,8kW	0,8kW	0,8kW	0,8kW	0,8kW	0,8kW	0,8kW	0,8kW	0,8kW	0,8kW	0,8kW	0,8kW	0,8kW	0,8kW	0,8kW	0,8kW	0,8kW	0,8kW	0,8kW	0,8kW	0,8kW	0,8kW	0,8kW	0,8kW	0,8kW	0,8kW

panel nadłóżkowy 2-hózkowy pom. 2.06 panel nadłóżkowy 2-hózkowy pom. 2.08 panel nadłóżkowy 3-hózkowy pom. 2.11 panel nadłóżkowy 3-hózkowy pom. 2.12 panel nadłóżkowy 2-hózkowy pom. 2.15 panel nadłóżkowy 2-hózkowy pom. 2.16 panel nadłóżkowy 3-hózkowy pom. 2.19 panel nadłóżkowy 3-hózkowy pom. 2.20 panel nadłóżkowy 2-hózkowy pom. 2.21 panel nadłóżkowy 2-hózkowy pom. 2.24 panel nadłóżkowy 3-hózkowy pom. 2.27 panel nadłóżkowy 3-hózkowy pom. 2.28 panel nadłóżkowy 2-hózkowy pom. 2.29 panel nadłóżkowy 2-hózkowy pom. 2.32 panel nadłóżkowy 3-hózkowy pom. 2.35 panel nadłóżkowy 2-hózkowy pom. 2.36 panel nadłóżkowy 1-hózkowy pom. 2.45 panel nadłóżkowy 1-hózkowy pom. 2.47 panel nadłóżkowy izolatka 2.49 panel nadłóżkowy izolatka 2.52

ZAKŁAD USŁUGOWY BRANŻY ELEKTRYCZNEJ Arkadiusz Kacprzak tel. 608 201 861
 OS.GRUNWALDZKIE 2A/3, 11-700 MRĄGOWO (89) 742 5721

Nazwa projektu: Przebudowa i modernizacja pomieszczeń II piętra - skrzydło zachodnie Oddziału Kardiologicznego

Adres: WOJEWÓDZKI SZPITAL SPECJALISTYCZNY W OLSZTYNIE, UL. ŻOŁNIERSKA 18

Investor: WOJEWÓDZKI SZPITAL SPECJALISTYCZNY W OLSZTYNIE, UL. ŻOŁNIERSKA 18

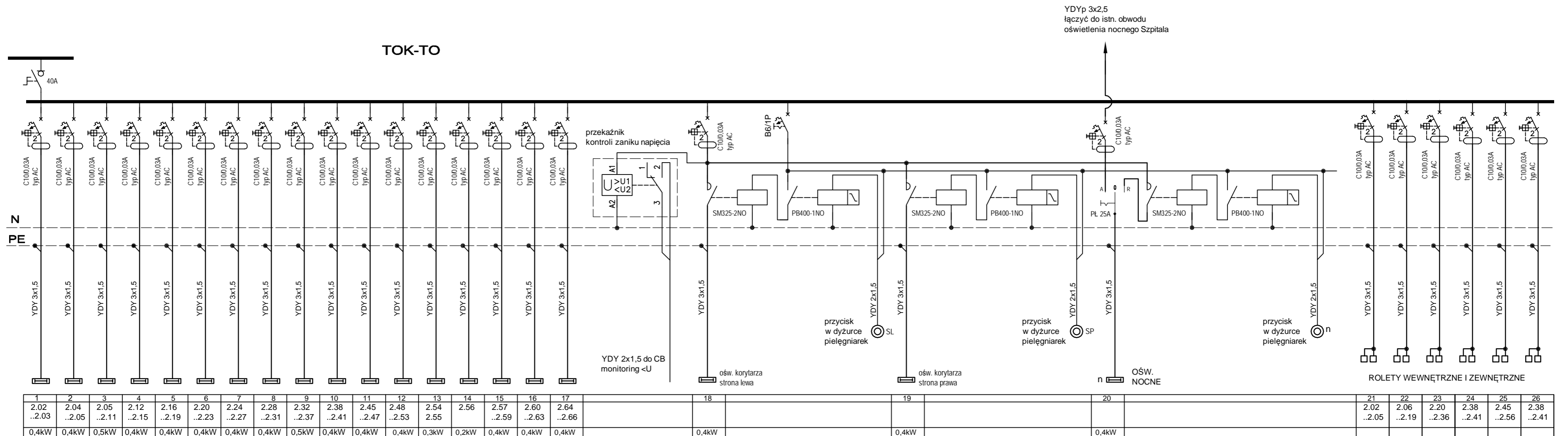
Branża: INSTALACJE ELEKTRYCZNE Stadium: PROJEKT WYKONAWCZY

Temat: SCHEMAT TP Skala: -----

Projekt wykonał: mgr inż. Arkadiusz Kacprzak upr. bud. Nr WAM0028PW0E07 Rys. nr: **E5**

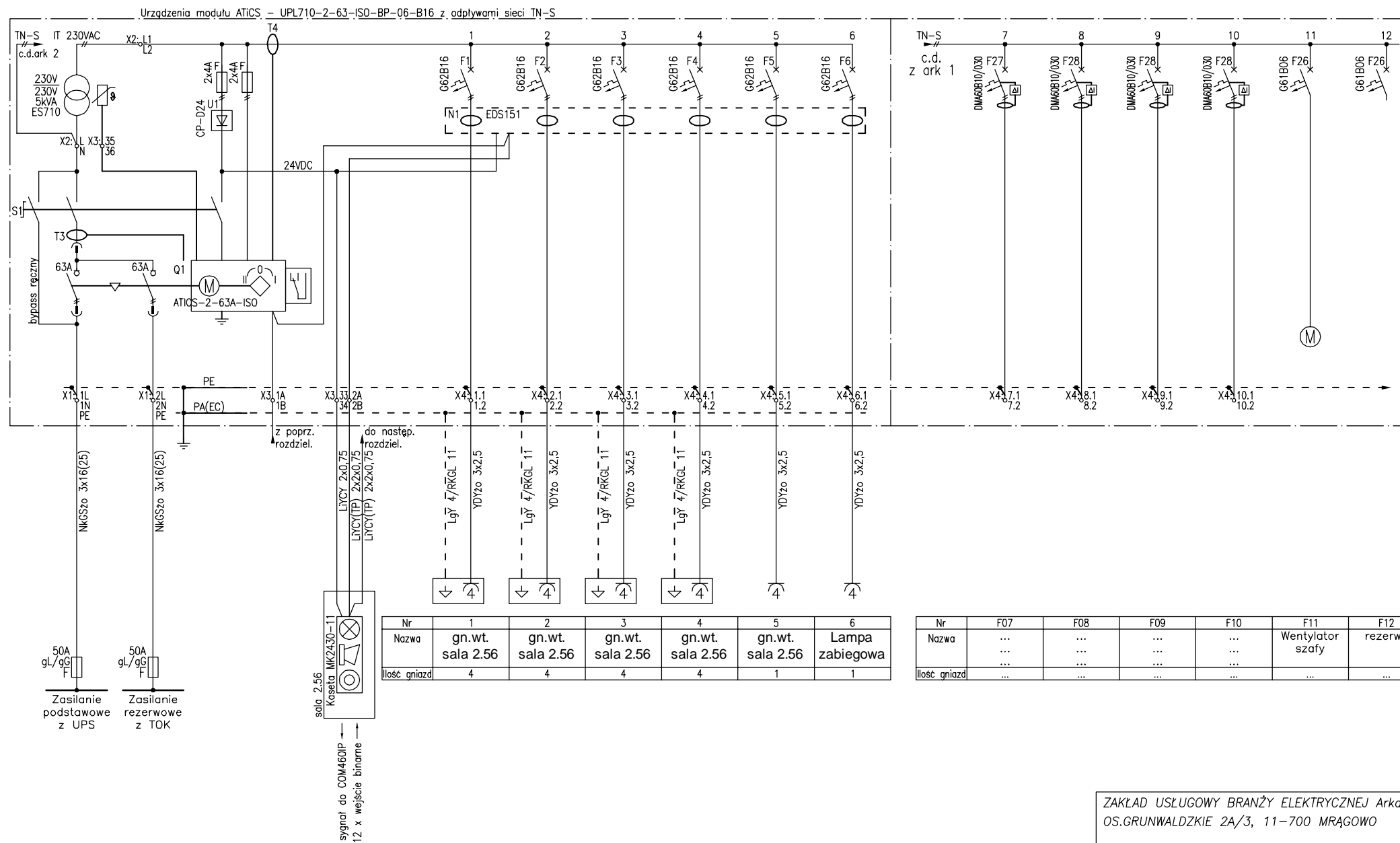
Projekt sprawdził: mgr inż. Ryszard Gałązka upr. bud. Nr WAM0084PW0E07 DATA: 29-10-2015

TOK-TO



1	2	3	4	5	6	7	8	9	10	11	12	13	14	15	16	17	18	19	20	21	22	23	24	25	26
2.02 ..2.03	2.04 ..2.05	2.05 ..2.11	2.12 ..2.15	2.16 ..2.19	2.20 ..2.23	2.24 ..2.27	2.28 ..2.31	2.32 ..2.37	2.38 ..2.41	2.45 ..2.47	2.48 ..2.53	2.54 2.55	2.56	2.57 ..2.59	2.60 ..2.63	2.64 ..2.66				2.02 ..2.05	2.06 ..2.19	2.20 ..2.36	2.38 ..2.41	2.45 ..2.56	2.38 ..2.41
0,4kW	0,4kW	0,5kW	0,4kW	0,4kW	0,4kW	0,4kW	0,4kW	0,5kW	0,4kW	0,4kW	0,4kW	0,3kW	0,2kW	0,4kW	0,4kW	0,4kW	0,4kW	0,4kW	0,4kW						

ZAKŁAD USŁUGOWY BRANŻY ELEKTRYCZNEJ Arkadiusz Kacprzak OS.GRUNWALDZKIE 2A/3, 11-700 MRĄGOWO		tel. 608 201 861 (89) 742 5721
Nazwa projektu: Przebudowa i modernizacja pomieszczeń II piętra - skrzydło zachodnie Oddziału Kardiologicznego		
Adres: WOJEWÓDZKI SZPITAL SPECJALISTYCZNY W OLSZTYNIE, UL. ŻOŁNIERSKA 18		
Inwestor: WOJEWÓDZKI SZPITAL SPECJALISTYCZNY W OLSZTYNIE, UL. ŻOŁNIERSKA 18		
Branża: INSTALACJE ELEKTRYCZNE		Stadium: PROJEKT WYKONAWCZY
Temat: SCHEMAT TO		Skala: -----
Projekt wykonał: mgr inż. Arkadiusz Kacprzak upr. bud. Nr WAM/0028/PWOE/07		Rys. nr: E6
Projekt sprawdził: mgr inż. Ryszard Gałązka upr. bud. Nr WAM/0084/PWOE/07		DATA: 29-10-2015



ZAKŁAD USŁUGOWY BRANŻY ELEKTRYCZNEJ Arkadiusz Kacprzak OS.GRUNWALDZKIE 2A/3, 11-700 MRĄGOWO		tel. 608 201 861 (89) 742 5721
Nazwa projektu: Przebudowa i modernizacja pomieszczeń II piętra - skrzydło zachodnie Oddziału Kardiologicznego		
Adres: WOJEWÓDZKI SZPITAL SPECJALISTYCZNY W OLSZTYNIE, UL. ŻOŁNIERSKA 18		
Inwestor: WOJEWÓDZKI SZPITAL SPECJALISTYCZNY W OLSZTYNIE, UL. ŻOŁNIERSKA 18		
Branża: INSTALACJE ELEKTRYCZNE		Stadium: PROJEKT WYKONAWCZY
Temat: SCHEMAT ROZDZIELCY TIT OK		Skala : -----
Projekt wykonął: mgr inż. Arkadiusz Kacprzak upr. bud. Nr WAM/0028/POOE/07		Rys. nr: E7
Projekt sprawdził: mgr inż. Ryszard Gałązka upr. bud. Nr WAM/0084/PWOE/07		DATA: 29-10-2015